



**CATÁLOGO**

**LACRES TERMOENCOLHÍVEIS**



**CONTRATIL**  
*embalagens Ltda.*



# À Contratil

## Quem somos.

- **Nossa empresa visa ter excelência e Inovação:** Desde 2000, buscamos constantemente aprimorar nossas soluções e processos, oferecendo sempre o que há de mais moderno e eficiente no mercado de lacres termoencolhíveis. Investimos em tecnologia de ponta, garantindo resultados de alta qualidade e acabamentos sofisticados.
- **Compromisso com a Qualidade:** Nosso compromisso é com a excelência em cada detalhe. Desde a impressão avançada com tecnologias em flexografia, rotogravura e Hot Stamping até o controle rigoroso em cada etapa de produção, buscamos superar as expectativas de nossos clientes, oferecendo sempre produtos de alto padrão.
- **Especialização e Dedicação:** Nossa equipe é formada por profissionais altamente capacitados, com expertise no setor e focada em atender as necessidades específicas de nossos clientes. A dedicação em cada projeto é um reflexo do nosso compromisso com a qualidade e o sucesso de nossos parceiros.









# Linha de produtos Contratil

Produzidos com qualidade e alta tecnologia, a linha de produtos da Contratil atende mercados em diversos setores industriais. A gestão de todas as etapas de fabricação e processos produtivos são otimizados e personalizados de acordo com as necessidades dos clientes. São eles:

## Lacres Termoretráteis

Desenvolvidos com inovação, os lacres termoretráteis são utilizados em frascos e tampas de diversos produtos e de modo personalizado. Estão classificados em: **Selos, Pré formados e Bobinas.**

Págs.: 04 a 05

## Sleeves

Os rótulos sleeve são materiais termoencolhíveis que se adaptam ao formato do produto através do calor. Com imagens e textos com área de 360 graus, essa característica de adaptação às formas oferece diferentes possibilidades. Cria-se um visual mais atraente e funcional para a embalagem. Trabalhamos com substratos em **PVC ou PET.**

Págs.: 06 a 07

## Cápsulas

As Cápsulas tem como principal objetivo lacrar o produto. São desenvolvidas em **PVC Tubular, PVC Filme, Alupoli, Complex e Chopp**, com impressão personalizada. Muito utilizada em garrafas de vinhos e azeites, potes, tampas, entre outras embalagens.

Págs.: 08 a 10

## Selos



Em PVC Tubular é utilizado para lacrar com segurança produtos como frascos, potes, tampas e outras embalagens que necessitem inviolabilidade para sua comercialização



### Aplicação:

Manual na linha de produção.



### Impressão:

Flexografia/Rotogravura.



### Limites Dimensionais:

Largura: 24 a 421 mm:  
Espessura: 60 a 120 mic.



### Picotes:

Longitudinal, transversal,  
Longitudinal e Trasversal.



## Bobinas

Em PVC Tubular são utilizadas para lacrar todo tipo de produtos: garrafas, frascos, potes, tampas, que necessitam de aplicação automática.



### Aplicação:

Automática ou manual na linha de produção.



### Impressão:

Flexografia/Rotogravura/  
Hot Stamping.



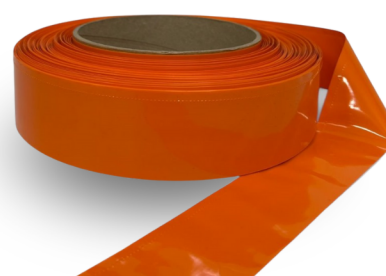
### Limites Dimensionais:

Largura: 24 a 421 mm:  
Espessura: 60 a 120 mic.



### Picotes:

Longitudinal, transversal,  
Longitudinal e Trasversal.





# Pré Formados

Em PVC Tubular, Utilizado para lacrar de modo seguro produtos como potes,frascos, garrafas, tampas e outras embalagens que necessitem de facilidade e agilidade na sua aplicação.



## Aplicação:

Automática ou manual na linha de produção.



## Impressão:

Flexografia/Rotogravura.  
Hot Stamping.



## Limites Dimensionais:

Diâmetro sup: Ø18 a 267mm;  
Altura: 16 a 110 mm;  
Espessura:60 a 120 mic.



## Picotes:

Longitudinal,transversal,  
Longitudinal e Trasversal.



## Formatos:

Redondo, Triângulos ,Quadrados,  
Sextavado, Octogonal, Oval e outros  
personalizados.



## Selos



Em PVC ou PET de altíssima qualidade para rotular de modo manual latas,, frascos e outras embalagens que necessitem de rótulo com impressão de 360 graus ou tenha formas irregulares de difícil aplicação.



### Aplicação:

Manual na linha de produção.



### Impressão:

Impressão em Flexografia em até 8 cores.



### Limites Dimensionais:

Largura: 16,5 a 163 mm;  
Espessura: 40 a 50 mic.



### Picotes:

Longitudinal, transversal,  
Longitudinal e Transversal.



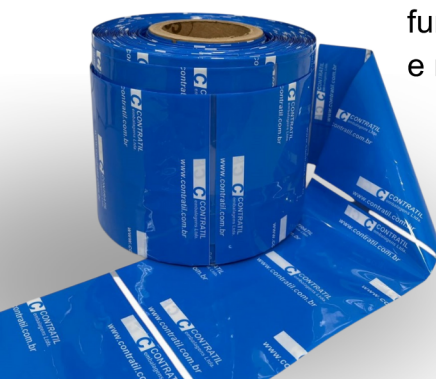
### Opcionais:

Fitilho (Abre Fácil) em  
poliéster.



## Bobinas

Em **PVC** ou **PET**, geralmente utilizados para produtos que necessitem de um rótulo com a possibilidade de descrever as imagens e textos em área de 360 graus da embalagem, com aproveitamento máximo da área em superfícies ou frascos irregulares de difícil aplicação por outras soluções de rotulagem. Pode funcionar, em alguns casos como rótulo lacre, proporcionando maior segurança e melhor acabamento ao produto final e seu processo de vestimenta manual.



### Aplicação:

Automática ou manual na  
linha de produção.



### Picotes:

Longitudinal, transversal,  
Longitudinal e Transversal.



### Limites Dimensionais:

Largura: 16,5 a 163 mm;  
Espessura: 40 a 50 mic.



### Opcionais:

Fitilho (Abre Fácil) em  
poliéster.



### Impressão:

Impressão em Flexografia  
em até 8 cores.





# Pré-Formados

Em PVC ou PET de altíssima qualidade para lacrar de modo manual ou automático, frascos, garrafas, tampas e outras embalagens que necessitem de facilidade e agilidade em sua aplicação



## Aplicação:

Automática ou manual na linha de produção.



## Impressão:

Impressão em Flexografia em até 8 cores.



## Limites Dimensionais:

Diâmetro Superior: Ø18 a 70mm;  
Altura: 16 a 110mm;  
Espessura: 40 ou 50 mic.



## Picotes:

Longitudinal, transversal, Longitudinal e Trasversal.



## Opcionais:

Fitolho (Abre Fácil) em poliéster.



# Cápsulas

em PVC ou PET

Em PVC ou PET de altíssima qualidade para lacrar, de modo seguro garrafas de vinho, frascos de azeites, válvulas de reservatórios de gás, tampas e outras embalagens que necessitam inviolabilidade para sua comercialização e seu processo de aplicação podendo ser manual ou automatizado



## Aplicação:

Automática ou manual na linha de produção.



## Impressão:

Impressão em Flexografia em até 8 cores.



## Limites Dimensionais:

Diâmetro Superior: Ø28 a 70mm;  
Altura: 16 a 110mm;  
Espessura: 40 ou 50 mic.



## Picotes:

Longitudinal, transversal, Longitudinal e Trasversal.



## Opcionais:

Fitolho (Abre Fácil) em poliéster.





## Cápsulas em PVC Tubular

Em PVC Tubular, utilizadas para lacrar de modo seguro produtos como garrafas de vinhos e azeites, válvulas de botijão de gás, vedação de terminais de mangueiras térmicas para as indústrias de veículos, máquinas e equipamentos que necessitam inviolabilidade. Podendo ter seu processo de vestimenta manual ou automatizado.



### Aplicação:

Automática ou manual na linha de produção.



### Limites Dimensionais:

Diâmetro: Ø24 a 85 mm;  
Altura: 16 a 110 mm.  
Espessura: 60 a 120 mic;



### Impressão:

No corpo e/ou topo  
Flexografia ou Rotogravura,  
ou em Hot Stamping (apenas no corpo).



### Picotes:

Longitudinal, transversal,  
Longitudinal e Transversal.



## Cápsulas PVC Filme

Em **PVC Filme** são utilizadas para aplicações em frascos de azeites e garrafas de vinhos finos, com disco de alumínio no topo e fitilho "Abre Fácil" em poliéster. Podendo ter várias cores de fundo como Ouro, Prata, Preto, Branco entre outras e impressão personalizada. Processo de vestimenta manual ou automatizado.



### Aplicação:

Automática ou manual na linha de produção.



### Limites Dimensionais:

Diâmetro sup: Ø 29 a 33mm;  
Altura: 50 a 70 mm.



### Impressão:

No corpo e/ou no topo  
em Hot Stamping ou  
Rotogravura.



### Opcionais:

Fitolho (Abre Fácil) em  
poliéster.



# Cápsulas

## Alupoli



Em Alupoli são utilizadas em garrafas de espumantes, sidras e champanhes, com disco de alumínio no topo abre fácil, podendo ter várias cores de fundo como ouro, cobre, prata, preto, branco entre outras, além de impressão personalizada. Processo de vestimenta manual ou automatizado.



### Aplicação:

Automática ou manual na linha de produção.



### Opcionais:

Abre fácil em Hot Stamping.



### Limites Dimensionais:

Diâmetro Superior: Ø35mm;  
Diâmetro Inferior: 44 ou 50mm;  
Altura: 90 a 120 mm.



### Impressão:

No corpo e/ou topo  
Rotogravura em até 2 cores.



# Cápsulas

## Complex



**Capsulas Complex**, fabricadas com alumínio especial contendo uma película de polietileno, uma combinação que resulta em uma característica distinta e de alta performance. Equipadas com um disco de alumínio no topo, essas cápsulas garantem uma segurança superior.

Seu design é especialmente projetado para se adaptar perfeitamente ao formato do gargalo da garrafa, assegurando um encaixe ideal e um resultado perfeito.

Disponível em diversas cores, fosco e brilhante, permitimos que você adicione um toque pessoal e exclusivo com sua personalização, tornando cada garrafa ainda mais especial.



### Aplicação:

Automática ou manual na linha de produção.



### Limites Dimensionais:

Diâmetro sup: 29,05 a 32,15mm;  
Diâmetro inf: 30,51 a 33,23 mm;  
Altura: 53 a 75 mm.



### Impressão:

No corpo e/ou no topo  
em Hot Stamping ou  
Rotogravura.





# Cápsulas

## Chopp

Lacres de segurança para barril de **chopp** “Capsula tubular ou Colada”, uma solução prática e eficaz que atende às necessidades de segurança do produto e facilidade de uso.

Disponíveis em diversas cores e podendo ser personalizadas. Possui disco de fechamento no topo que garante que o barril não seja aberto ou manipulado sem que o lacre seja removido, preservando a segurança do produto.

Podendo incluir um disco “adicional” ao redor do lacre para inserir informações detalhadas sobre o produto como; lote, fabricação, validade e entre outras informações necessárias para o cliente.



### Aplicação:

Automática ou manual na linha de produção.



### Limites Dimensionais:

Diâmetro superior: 63mm;  
Diâmetro inferior: 66 mm;  
Altura: 30 mm.



### Impressão:

No corpo e/ou topo em Flexografia



### Picotes:

Longitudinal Duplo







## Política de Qualidade

Investir continuamente em tecnologia e treinamento, otimizando processos, produtos e serviços, contribuindo eficazmente com os resultados dos clientes com soluções personalizadas dentro das especificações requeridas e melhorando continuamente o sistema de gestão de qualidade.



## Missão

Cada cliente possui necessidades únicas. Desenvolvemos embalagens personalizadas, projetadas para atender às suas demandas.



## Visão

Mais de duas décadas de qualidade e expertise no desenvolvimento de embalagens inteligentes , unindo inovação e confiança.



## Valores

Nossas embalagens oferecem proteção avançada, onde qualquer rompimento indica violação, garantindo a integridade do conteúdo.



**CONTRATIL**  
embalagens Ltda.

[www.contratil.com.br](http://www.contratil.com.br)



Escaneie o QR Code e  
siga-nos no Instagram!



Rua São Martinho, 139- Cumbica- Guarulhos/SP-CEP 07231-160