



CONTRATIL
embalagens Ltda.

SELLOS
TERMOENCIGIBLES

ALUMINIOS
LÍNEA FARMACÉUTICA

A la Contratil

Reconocida por su desempeño desde el año 2000, Contratil Embalagens Ltda. se convirtió en una de las empresas más grandes del sector de sellos termoencogible en Brasil.

Contamos con equipos modernos además de las tecnologías más recientes de impresión flexográfica, con un sistema de secado UV (Ultravioleta), teniendo como objetivo garantizar una mayor calidad en la impresión de etiquetas y permitiendo trabajar con hasta 8 colores de impresión y acabado con efectos brillo y mate.

Tenemos como objetivo inversiones constantes en tecnología para mejorar sus procesos de fabricación y entrenamiento de su equipo, asegurando una mejor calidad de sus productos y más satisfacción de sus clientes.

Actúa en mercados diversos: Laboratorios, Alimentos, Vinícolas, Bebidas, Cosméticos, Decorativo, Gas, Explotación de Agua, entre otros.



Línea de Productos Contratil

Producidos con calidad y alta tecnología, la línea de productos de Contrátil actúa en mercados de varios sectores industriales. La gestión de todas las etapas de fabricación y procesos productivos se optimizan y personalizan según las necesidades del cliente. Son:



Sellos termoretráctiles

Desarrollados con innovación, los sellos termoretráctiles se utilizan en frascos y tapas de productos diversos y de modo personalizado. Se clasifican en: Sellos, Bobinas, Preformados y Cápsulas en PVC Tubular.

págs.: 02 y 03



Sleeves

Las etiquetas sleeve son películas termoencogible que se adaptan a la forma del producto a través del calor. Con imágenes y textos con un área de 360 grados, esta característica de adaptación a las formas ofrece diferentes posibilidades. Se crea un aspecto más atractivo y funcional para el envase. Se clasifican en: Sellos, Bobinas, Preformados y Cápsulas en PVC o PET.

págs.: 04 y 05



Cápsulas

Las cápsulas tienen como objetivo principal sellar el producto. Se desarrollan en Aluminio, Alupoli, Película PVC y PVC Tubular, con impresión personalizada. Se utiliza mucho en botellas de vinos y aceites, botes, tapas, entre otros envases.

págs.: 06 y 07



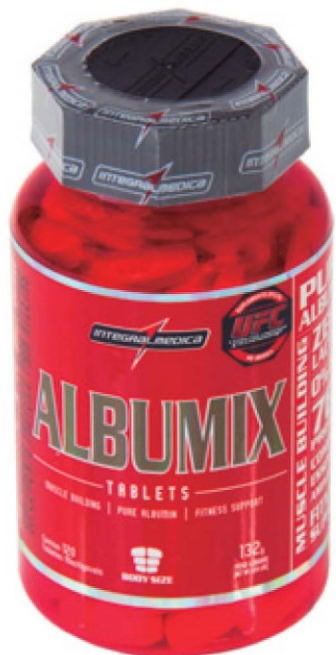
Aluminio (Línea Farmacéutica)

Con enfoque en el mercado farmacéutico, los tipos de envases se dividen en **Aluminio Blíster**, **Alu/Alu de Formación en frío**, **Aluminio Strip**.

pág.: 08

Sellos

En PVC tubular se utiliza para sellar con seguridad los productos como frascos, botes, tapas y otros envases que requieren inviolabilidad para su comercialización.



Aplicación:
Manual en la línea de producción.



Impresión:
Flexogravado / Rotogravado.



Límites dimensionales:
Anchura: 24 a 421 mm;
Espesor: 60 a 120 mic.



Cortes:
Longitudinal, Transversal,
Longitudinal y Transversal.



Bobinas

En PVC tubular se utilizan para sellar todo tipo de productos: botellas, frascos, botes, tapas, que necesitan aplicación automática.



Aplicación:
Automática o manual en la línea de producción.



Impresión:
Flexogravado / Rotogravado.



Límites dimensionales:
Anchura: 24 a 421 mm;
Espesor: 60 a 120 mic.



Cortes:
Longitudinal, Transversal,
Longitudinal y Transversal.



Cápsulas en PVC Tubular

En PVC Tubular, se utiliza para sellar de forma segura productos como botellas de vino y aceites, válvulas de cilindros de gas, sellado de terminales de mangueras térmicas para las industrias de vehículos, máquinas y equipos que requieren inviolabilidad. Puede tener su proceso de cubierta manual o automatizado.



Aplicación:
Automática o manual en la línea de producción.



Impresión:
Flexograbado / Rotograbado / Hot stamping.



Límites dimensionales:
Diámetro: Ø28 a 85 mm;
Altura: 16 a 110 mm.
Espesor: 60 a 120 mic.



Cortes:
Longitudinal, Transversal,
Longitudinal y Transversal.



Preformados



Aplicación:
Automático o manual en la línea de producción.



Impresión:
Flexograbado \ Rotograbado \ Hot stamping.



Límites dimensionales:
Diámetro sup.: Ø18 a 267 mm;
Altura: 16 a 110 mm;
Espesor: 60 a 120 mic.



Cortes:
Longitudinal, Transversal,
Longitudinal y Transversal.



Formas:
Redondos, Triángulos,
Cuadrados, Hexagonales,
Octogonal, Óvalo y otras personalizadas.



Sellos

En PVC o PET de alta calidad para etiquetar de modo manual latas, frascos y otros envases que necesitan etiqueta con impresión de 360 grados o tienen formas irregulares de difícil aplicación.



Aplicación: Manual en la línea de producción.



Impresión: Impresión hasta 8 colores.



Límites dimensionales:
Anchura: 16,5 a 175mm;
Espesor: 40 o 50 mic.



Cortes: Longitudinal, Transversal, Longitudinal y Transversal.



Opcionales: Cintillo (Abre Fácil) en poliéster.



Bobinas

En PVC o PET, utilizado generalmente para productos que necesitan etiqueta con la posibilidad de describir las imágenes y textos en un área de 360 grados del envase, con aprovechamiento máximo del área en superficies o frascos irregulares de difícil aplicación por otras soluciones de etiquetado. Puede funcionar, en algunos casos como etiqueta sello, proporcionando más seguridad y mejor acabado al producto final y su proceso de cubierta manual.



Aplicación: Automática o manual en la línea de producción.



Impresión: Impresión hasta 8 colores.



Límites dimensionales:
Anchura: 16,5 a 175mm;
Espesor: 40 o 50 mic.



Cortes: Longitudinal, Transversal, Longitudinal y Transversal.



Opcionales: Cintillo (Abre Fácil) en poliéster.



Preformados

En PVC o PET de alta calidad para sellar de modo manual o automático, frascos, botellas, tapas y otros envases que necesitan facilidad y agilidad en su aplicación.



Límites dimensionales:

Diámetro superior: Ø18 a 70mm; Altura: 16 a 110mm; Espesor: 40 o 50 mic.



Cortes:

Longitudinal, Transversal, Longitudinal y Transversal.



Impresión:

Impresión hasta 8 colores.



Opcionales:

Cintillo (Abre Fácil) en poliéster.



Cápsulas en PVC o PET

En PVC o PET de alta calidad para sellar, de modo seguro las botellas de vino, frascos de aceite, válvulas de recipientes de gas, tapas y otros envases que requieren inviolabilidad para su comercialización y su proceso de aplicación que puede ser manual o automatizado.



Aplicación:

Automático o manual en la línea de producción.



Impresión:

Impresión hasta 8 colores.



Límites dimensionales:

Diámetro superior: Ø28 a 70 mm; Altura: 16 a 110 mm; Espesor: 40 a 50 mic.



Cortes:

Longitudinal, Transversal, Longitudinal y Transversal.



Opcionales:

Cintillo (Abre Fácil) en poliéster.



Aluminio

En Aluminio se utilizan en las botellas espumantes, sidra e champaña, pudiendo tener varios colores de fondo como plata, oro, negro, blanco, entre otros, además de impresión personalizada. Proceso de cubierta manual o automatizado.



Aplicación:
Automática o manual en la línea de producción.



Límites dimensionales:
Diámetro superior: Ø35mm;
Diámetro inferior: 50mm;
Altura: 90 a 120mm.



Impresión:
Continua en el cuerpo en Rotograbado hasta 2 colores.



Alupoli

En **Alupoli** se utilizan en botellas de espumantes, sidras e champañas, con disco de aluminio en la parte superior abre fácil, que puede tener varios colores de fondo como oro, cobre, plata, negro, blanco, entre otros, además de impresión personalizada. Proceso de cubierta manual o automatizado.



Aplicación:
Automático o manual en la línea de producción.



Límites dimensionales:
Diámetro superior: Ø35mm;
Diámetro inferior: 44 o 50mm;
Altura: 90 a 120mm.



Impresión:
En el cuerpo y/o en la parte superior en Rotograbado.



Película PVC

En **Película PVC** se utiliza para aplicaciones en frascos de aceites y botellas de vinos finos, con disco de aluminio en la parte superior y cintillo “abre fácil” en poliéster. Puede tener varios colores de fondo como oro, plata, negro, blanco entre otros e impresión personalizada. Proceso de cubierta manual o automatizado.



Aplicación:
Automático o manual en la línea de producción.



Límites dimensionales:
Diámetro sup.: Ø29 a 33mm;
Altura: 50 a 70mm.



Impresión:
En el cuerpo y/o en la parte superior en Hot stamping.



Opcionales:
Cintillo (Abre Fácil) en poliéster.



PVC Tubular

En **PVC Tubular** se utiliza para sellar automáticamente o manual, botellas de vino y aceites, frascos, botes, tapas y otros envases que necesitan facilidad y agilidad en su aplicación.



Aplicación:
Automático o manual en la línea de producción.



Límites dimensionales:
Diámetro sup.: Ø24 a 76 mm;
Altura: 16 a 110 mm;
Espesor: 60 a 120 mic.



Impresión:
Flexograbado / Rotograbado / Hot stamping.



Cortes:
Longitudinal, Transversal,
Longitudinal y Transversal.



Aluminio Blíster

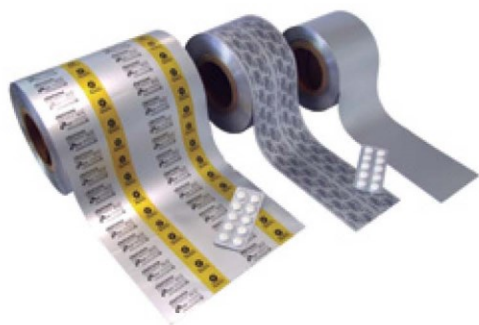


Aluminio Blíster es de templado duro libre de micro agujeros con una capa de laca termosellante no tóxica compatible con sellado de PVC y PDVC que asegura un sellado resistente y envases herméticos. Utilizado predominantemente en la industria farmacéutica, y se puede imprimir de acuerdo con el texto y el diseño aprobado por el cliente. Las tintas especiales soportan altas temperaturas del proceso de sellado, asegurando la inalterabilidad del diseño impreso. La lámina lisa tiene buena printabilidad cuando se aplica en los procesos de impresión en línea de envase (impresión Rappa).



Detalles:

Se puede suministrar con la superficie de impresión del lado mate o el lado brillante. Espesor de 21 o 25 mic.



Alu/Alu de formación en frío



Es una estructura multicapa desarrollada específicamente para el envase de formas farmacéuticas sólidas altamente higroscópicas y/o sensibles a la luz. Toda nuestra línea de envases de aluminio y otros productos son desarrollados por expertos listos para ayudar a nuestros clientes a elegir las mejores soluciones en envases primarios.



Detalles:

Se puede suministrar impreso o sin impresión.
Estructura de Aluminio/Poliéster/PVC: 25/45/60 o 25/45/100.

Aluminio Strip

Aluminio Strip es un templado "soft" laminado con una película no tóxica de polietileno de baja densidad (PEBD), para uso en envases farmacéuticos. La lámina lisa tiene buena printabilidad cuando se aplica en los procesos de impresión en línea.



Detalles:

Se puede suministrar con la superficie de impresión del lado mate o el lado brillante. Estructura de Aluminio/PEBD: 30/25 o 35/25 mic.





Política de Calidad

Invertir continuamente en tecnología y entrenamiento, optimizando procesos, productos y servicios, contribuyendo eficientemente a los resultados de los clientes con soluciones personalizadas dentro de las especificaciones requeridas y mejorando continuamente el sistema de gestión de calidad.



Misión

Desarrollar, producir y comercializar envases primarios para formas farmacéuticas sólidas, cápsulas, sellos y envases termoretráctiles con calidad y precios competitivos.



Visión

Buscar el liderazgo en los mercados en los que actúa, con pleno reconocimiento de servicio y calidad.



Valores

Compromiso, dedicación, trabajo en equipo, sociedad, innovación y resultados.





(11) 2842-1199

www.contratil.com.br

vendas@contratil.com.br



Rua São Martinho, 139 – Cumbica - Guarulhos / SP – CEP 07231-160